

# CHALLENGE CUP 2026

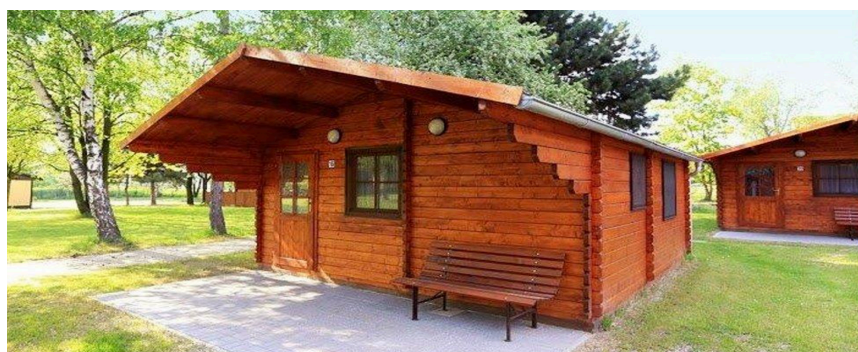
COMPETITION - FLY FISHING TEAM OF TWO

ZÁVOD V MUŠKAŘENÍ DVOJIC



Termín závodu: 9. - 10. května 2026

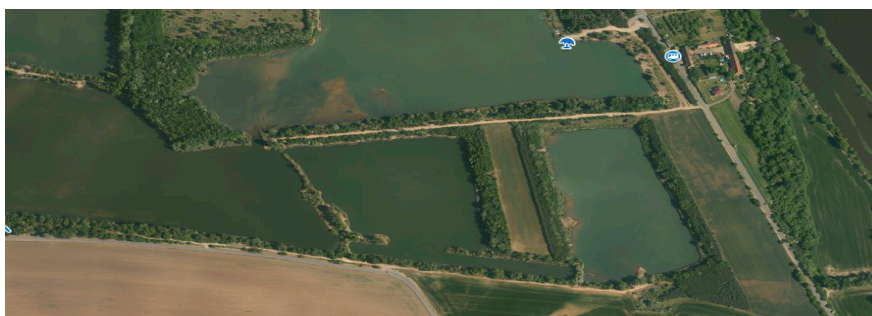
Místo konání: Centrum závodu a možnost ubytování – Autocamp Mělník



Řeka Vltava 1MP (REVÍR 411093)



Jezero Pšovka 1P (REVÍR 413022)





## Pravidla závodu:

Soutěží se dle Soutěžního a Závodního řádu LRU muška 2026

Závodníci, kteří nemají platnou povolenku a státní rybářský lístek uvedou tuto skutečnost do přihlášky a za poplatek 300 Kč (12 EUR) za osobu jim bude zajištěn 30 denní státní rybářský lístek a 3 denní závodní povolenka k lovu vydaná uživatelem revíru.

- a.) Hodnotí se všechny druhy ryb od 200 mm mimo oukleje obecné!
- b.) Každá dvojice loví ve třech sektorech vždy s minimálně jednou rotací na každém sektoru. Rotace budou zveřejněny před rozlosováním při presentaci závodníků.
- c.) Na řece i na jezeře může dvojice plně využít celou délku závodního stanoviště.
- d.) Na jezeře je zakázáno brodit.
- e.) Loví se na háčky bez protihrotu.
- f.) Závodníci si smějí vzájemně ve dvojici podebírat ryby.
- g.) Při zdolávání ryby může ryba vjet do vedlejšího sektoru, ale závodník tam nesmí vstoupit a ryba musí být podebrána v jeho sektoru, jinak se mu ryba nepočítá.
- h.) Chytá se ve dvojici na řece. Jezero je závod jednotlivců. Vyhláší se vítězové dvou oddělených závodů do žebříčku LRU muška a to Závodu na řece dvojic (sčítají se umístění ze dvou sektorů na řece) a Závodu na jezeře jednotlivci.
- i.) Pořadatelem jsou zajištěni rozhodčí.
- j.) Každá ryba se měří přesně na mm a za každou ulovenou rybu je bonifikace 100 bodů. Bodování jako na mistrovství pod organizací FIPS-Mouche.
- k.) Všechny ryby se šetrně pouštějí po změření a zapsání do bodovacího průkazu zpět do vody.
- l.) Každý závodník je povinen zdolanou rybu udržovat tak dlouho dokud sama neodplave a teprve poté smí znovu lovit. Druhý závodník ve dvojici může v této situaci lovit.
- m.) Loví se vždy jen ze strany řeky odkud je lovné místo vyznačeno.
- n.) Pokud se v sektoru nalézá převážecí loď, nesmí se z ní lovit.
- o.) Při lovu je povolen streamer bez protihrotu (může být zamáčkнутý).
- p.) O vítězi rozhodne nejvyšší součet umístění ze tří kol závodů.
- q.) Vyhláší se vítězové dvojic hlavního závodu, kdy se sčítají umístění na sektorech na řece a na jezeře dohromady. Následně se vyhláší vítězové dvou oddělených závodů do žebříčku LRU muška a to Závodu na řece (sčítají se umístění ze dvou sektorů na řece) a Závodu na jezeře jednotlivci.



## Sektor 1:

### Vltava 1MP (REVÍR 411093) – řeka

#### Umístění sektoru:

Nástupní břeh se nachází na pravé straně řeky a začíná u ostrova nad čerpací stanicí a končí cca 800 m pod Lávkou v obci Lužec nad Vltavou.

#### Délka sektoru:

Délka sektoru je cca 2.000 m a bude zde vytyčeno 12 závodních stanovišť v průměrné délce 170 m.

#### Šířka sektoru:

Šířka řeky v některých místech dosahuje až 100 m.

#### Hloubka řeky:

Hloubka řeky je 0,2 až 2,5m.

#### Výskyt ryb:

Vyskytuje se zde většina ryb parmového pásma, jakou jsou tloušť, plotice, kapr, okoun, štika, candát atd... Dále se nad rámec běžného vysazování v revíru budou vysazovat pstruzi duhový a pstruh potoční v minimálním množství 500 kg. Tyto ryby budou před závodem rozvezeny po celém závodním úseku.

#### Brození:

Řeka je na všech stanovištích broditelná minimálně z 1/3 (ostrůvky atp.). Ideální brození a velice bezpečné je při průtoku LG Vraňany 45–90 m<sup>3</sup>/s

[https://hydro.chmi.cz/hppsoldv/popup\\_hpps\\_prfdyn.php?seq=307289&lng=CZE](https://hydro.chmi.cz/hppsoldv/popup_hpps_prfdyn.php?seq=307289&lng=CZE) Do průtoku 125 m<sup>3</sup>/s lze ještě brodit kolem břehů. Nad tento průtok je již řeka nebroiditelná. Povodí Vltavy zajistí optimální a bezpečný průtok pro brození řekou.





## Sektor 2:

### Vltava 1MP (REVÍR 411093) – řeka

#### Umístění sektoru:

Nástupní břeh se nachází na levé straně řeky od ostrovů na „Suchopáru“ pod obcí Chramostek až po konec revitalizace nad horkovodem Zelčín.

#### Délka sektoru:

Délka sektoru je cca 2.000 m a bude zde vytyčeno 12 závodních stanišť v průměrné délce 170 m.

#### Šířka sektoru:

Šířka řeky v některých místech dosahuje až 100 m.

#### Hloubka řeky:

Hloubka řeky je 0,2 až 2,5m.

#### Výskyt ryb:

Vyskytuje se zde většina ryb parmového pásma, jakou jsou tloušť, plotice, kapr, okoun, štika, candát atd... Dále se nad rámec běžného vysazování v revíru budou vysazovat pstruzi duhový a pstruh potoční v minimálním množství 600 kg. Tyto ryby budou před závodem rozvezeny po celém závodním úseku.

#### Brození:

Řeka je na všech stanovištích broditelná minimálně z 1/3 (ostrůvky atp.). Ideální brození a velice bezpečné je při průtoku LG Vraňany 45–90 m<sup>3</sup>/s

[https://hydro.chmi.cz/hppsoldv/popup\\_hpps\\_prfdyn.php?seq=307289&lng=CZE](https://hydro.chmi.cz/hppsoldv/popup_hpps_prfdyn.php?seq=307289&lng=CZE) Do průtoku 125 m<sup>3</sup>/s lze ještě brodit kolem břehů. Nad tento průtok je již řeka nebroiditelná. Povodí Vltavy zajistí optimální a bezpečný průtok pro brození řekou.





### Sektor 3:

#### Pšovka 1P (REVÍR 413022) – jezero

##### Umístění sektoru:

Vytyčené závodní stanoviště na velmi čisté vodě pstruhové pískovny, která má rozlohu 6 ha vodní plochy. Bude se chytat ze břehu a ze zakotvených lodí.

##### Délka stanovišť:

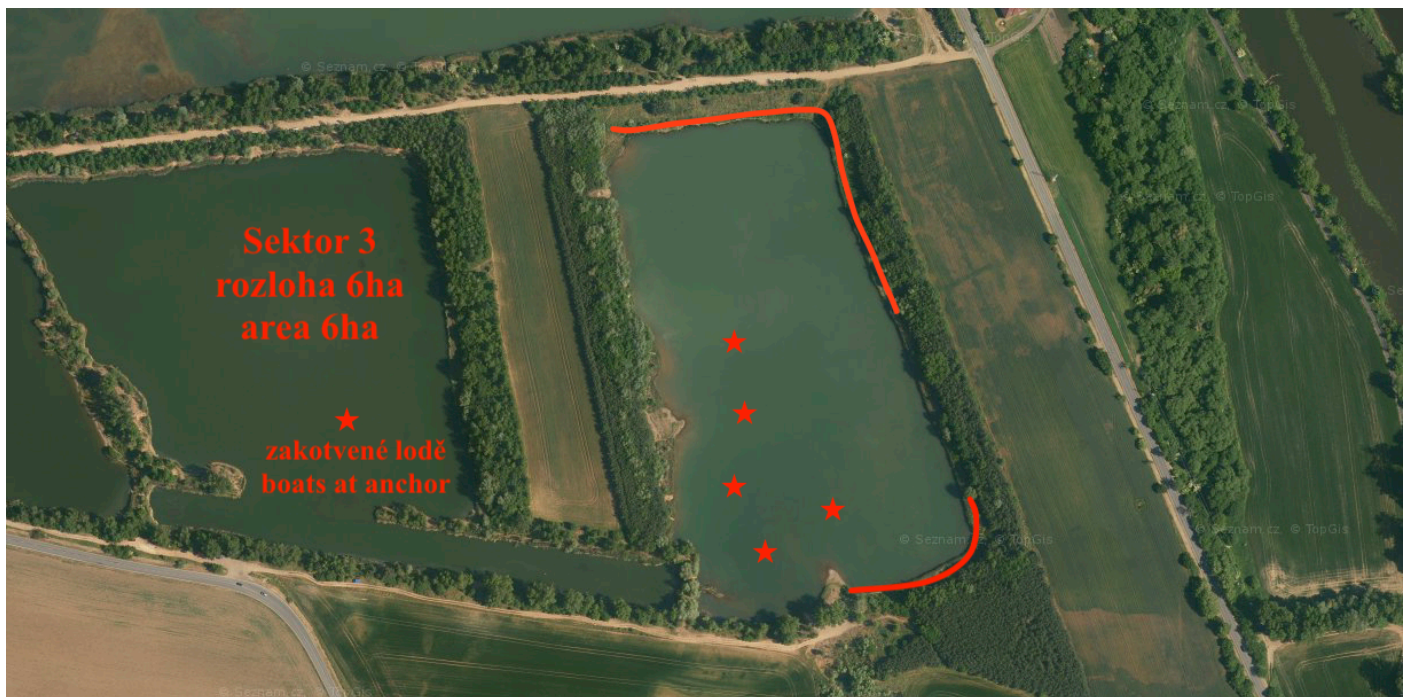
Délka závodních stanovišť bude 10-15 m. Lodě budou mít daná místa označené na vodní hladině.

##### Hloubka jezera:

Hloubka jezera je v určitých místech až 3 m.

##### Výskyt ryb:

Vyskytuje se zde hlavně pstruh duhový. V revíru je obsádka pstruhů a sivenů, která bude doplňována průběžně od zahájení sezóny 16.4. Nad rámec běžného vysazování v revíru se budou před závodem vysazovat pstruzi duhový v minimálním množství 400 kg. Tyto ryby budou před závodem rozvezeny po celém závodním sektoru.





**Tréninkové úseky:** **Řeka:** Vyznačený úsek v mapě pod jezem ve Vraňanech. Dále levý břeh pod fotbalovým hřištěm Vraňany. Na řece v závodních sektorech je možné lovit **do 24.4.2026 včetně, dále jen v tréninkových úsecích až do 8.5.2026**

**Jezero:** tréninkový úsek nemá a je možné zde lovit **do 1.5.2026 včetně**

**Ceny:** Cena za 1.místo je finanční odměna ve výši 15.000,-Kč / 600 Eur na dvojici. Pro TOP TEN budou připraveny další hodnotné ceny a finanční poukázky.

**Přihlášky** zasílejte do 24.4.2026 na email [bigchallengecup@gmail.com](mailto:bigchallengecup@gmail.com)

Maximální počet dvojic je 36!! Po potvrzení pořadatele je nutné do 2 dní zaslat startovné na účet, který vám přijde v potvrzovacím emailu. Bez zaplacení startovného do určeného data vaše přihláška zaniká.

Na účast v závodě není žádný nárok a pořadatel rozhoduje o předem přihlášených závodnících. Závodit mohou pouze osoby starší 14 let.

**Startovné:** 1.500,- Kč / 60 EUR za osobu.

V ceně startovného jsou níže uvedené položky

- a.) Dárková taška od sponzorů (rybářské vybavení, reklamní předměty a mnoho dalšího).
- b.) Ceny pro závodníky v celkové výši cca 50.000,-Kč (cena za 1.místo je finanční odměna ve výši 15.000 Kč atd..).
- c.) Sobotní pečení selete v areálu kde bude probíhat zábava a tombola.
- d.) Rozhodčí

**Ubytování:** Ubytování pořadatel nezajišťuje. Pro účastníky závodu je doporučeno ubytování v Autocampu Mělník.. Dojezdový čas na závodní sektory je cca 5-10min). Odkaz na webové stránky <https://www.campmelnik.cz/cs/ubytovani/>

**Doprava:** Dopravu v rámci závodu si zajišťují závodníci ve vlastní režii.

Všechny závodní sektory budou značeny cedulemi již od hlavní silnice a přivedou závodníky až na jejich sektor.



## Harmonogram:

### Pátek 8.5.2026

18:00 sraz a prezentace závodníků v Restauraci Autocamp Mělník. Předání sponzorských balíčků.

19:00 losování do skupin A, B, C

### Sobota 9.5.2026

7:00 – 8:00 PŘÍPRAVA NA ZÁVOD

8:00 – 9:45 rotace 10:25 – 12:10 řeka Sektor 1 (skupina A) a Sektor 2 (skupina B)

8:00 – 9:10 rotace 9:30 – 10:40 rotace 11:00 – 12:10 jezero Sektor 3 (skupina C)

12:10 – 14:00 *OBĚD vlastní*

14:00 – 15:45 rotace 16:25 – 18:10 řeka Sektor 1 (skupina B) a Sektor 2 (skupina C)

14:00 – 15:10 rotace 15:30 – 16:40 rotace 17:00 – 18:10 jezero Sektor 3 (skupina A)

20:00 – 24:00 – vyvěšení výsledků 1.dne – PEČENÍ SELETE, ZÁBAVA, TOMBOLA

### Neděle 10.5.2026

8:00 – 9:00 PŘÍPRAVA NA ZÁVOD

9:00 – 10:45 rotace 11:25 – 13:10 řeka Sektor 1 (skupina C) a Sektor 2 (skupina A)

09:00 – 10:10 rotace 10:30 – 11:40 rotace 12:00 – 13:10 jezero Sektor 3 (skupina B)

15:30 - vyhlášení výsledků v Restauraci Autocamp Mělník



<b>Organizační tým</b>	<b>Pořadatel</b>	MO ČRS Mělník
	<b>Hlavní pořadatel</b>	Marek Machodla +420 774 453 545 Zdeněk Glaesner +420 731 652 680
	<b>Garant</b>	Pavel Rákosník Zdeněk Glaesner
	<b>Hlavní rozhodčí</b>	Martina Čapková +420 604 744 828
	<b>Sektoroví rozhodčí</b>	Sektor 1 - Martina Čapková Sektor 2 – Petr Jahoda Sektor 3 – Daniel Chalupka

Veškeré informace o příjezdech, parkovacích plochách, sektorech budou předány při úvodní prezentaci.

**ZÁVODÍ SE NA VLASTNÍ NEBEZPEČÍ A DOPORUČUJE SE PŘIPOJIŠTĚNÍ NA RIZIKOVÉ SPORTY.**

ZASLÁNÍM PŘIHLÁŠKY K ZÁVODU JE VYSLOVEN SOUHLAS SE ZVEŘEJNĚNÍM PŘÍPADNÝCH FOTEK, VIDEÍ, ROZHOVORŮ ATD... V ČESKÉ TELEVIZI, ČESKÉM ROZHLESE A V DENÍKU.CZ A K PROPAGACI ZÁVODU NA SOCIÁLNÍCH SÍTÍCH.



Generální sponzoři:



Sponzoři závodu:



**Tereos**  
TTD



Mediální partneři: Deník.cz , Český rozhlas, Česká televize











